

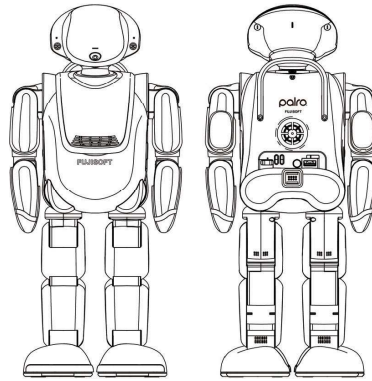


FUJISOFT



主な仕様

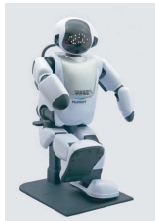
外形寸法 全高 約40cm 肩幅 約18cm 胴体 幅 約11cm 奥行 最大約12cm 腕の長さ 約16cm 脚の長さ 約18cm	胸部カラーLED X 1 背部LED X 3 外部インターフェイス USB2.0 X 1 microSDスロット X 1
質量 約1.8kg (バッテリーパック搭載時)	サウンド マイク X 4 モノラルスピーカー X 1
駆動装置 (アクチュエーター) 頭部 2自由度 腕部 9自由度 腰部 2自由度 脚部 10自由度	カメラ 画素数 200万画素 画角 水平 52° 垂直 40°
センサー 3軸加速度センサー X 1 3軸ジャイロセンサー X 1 距離センサー X 1 圧力センサー X 8 タッチセンサー X 1	バッテリーパック リチウムイオンバッテリー(4900mAh) ACアダプター 入力 AC100~240V(50Hz/60Hz) 出力 DC12V 5A
通信装置 無線LAN IEEE802.11b/g/n 対応 Bluetooth Ver.4.0 + EDR/LE	専用アプリケーション [PALRO Fwappari] [PALRO What's up?] [PALRO レクカレンダー] [PALRO ちょっとコマンドー]
表示装置 頭部LED X 60 頭部カラーLED X 2	消費電力 リラックス会話時 約30W 歩行時 最大約60W



付属品

- エクササイズ サドル
 - ゲーム用紅白旗
- ※本製品は日本国内専用です

●エクササイズ サドル (付属)
座った姿勢で体操を行うときに
使用します。



●ゲーム用紅白旗 (付属)
旗あげゲームを行うときに
手先に取り付けて使用します。



●Bluetooth スピーカーと
つながります



PALRO ビジネスシリーズ 高齢者福祉施設向けモデルⅢ 型番: PRT060J-W01

レンタルの 場合	希望レンタル価格 月額 30,000円 (税込 33,000円) (24ヶ月一括 ご契約の場合)	購入の 場合	希望小売価格 670,000円 (税込 737,000円)
PALRO アップグレードサービス / 動産保険 / メーカー保証が含まれます。		PALRO アップグレードサービス: 36,000円/年 (税込 39,600円)	
<p>◆PALROシステムソフトウェアのアップグレード PALROシステムソフトウェア(知能化技術専用ソフトウェアプラットフォーム)を最新の状態に保ち、よりスムーズな会話、さらに高度な知能を実現します。 あたかもPALROが成長していくように感じていただくことができます。</p> <p>◆PALRO専用アプリケーションのダウンロード PALROユーザーサイト(PALRO Garden)に随時公開される、さまざまなPALRO専用アプリケーションをダウンロードしてお楽しみいただけます。</p>			

PALRO オフィシャルサイト palro.jp PALRO ファンページ www.facebook.com/palro.jp
PALRO ファンマガジン palro.jp/palrofanmaga_form/contact/ PALRO ユーザーサイト www.palrogarden.net

※PALRO, PALROロゴは、富士ソフト株式会社の登録商標です。 ※その他、本書中に記載されている各種名称、会社名、商品名は、各社の商標または登録商標です。

富士ソフト株式会社 www.fsi.co.jp ☎ 0120-593-111 受付時間 9:00~17:00 (土・日・夜・年末年始を除く)

ご購入・レンタルに関するお問い合わせ

製品に関するお問い合わせ
パルロセンター 受付時間 平日10:00~17:00 (土・日・夜・年末年始を除く)
TEL: 050-3000-2136 E-mail: palro-center@fsi.co.jp

※本カタログと実際の製品に色とは、印刷の関係で多少異なる場合があります。
※本カタログに記載の内容および製品・サービスの仕様は、予告なく変更する場合があります。
※本カタログに記載の内容および製品・サービスの仕様は、2019年10月現在の情報です。



コミュニケーション ロボット

高齢者福祉施設向けモデルⅢ

PALRO® Business Series

弾む会話と楽しいレク、そして介護予防体操。
PALROのまわりには笑顔があふれます。



もつと元気な明日に向かっ

PALROは介護の現場で大人気！ 頼れるパートナーとして、全国各地で導入されています

多忙を極める介護現場であっても、高齢者の生活の質(QOL)の更なる向上を願わない介護施設はありません。介護現場において、開発当初から様々なリクエストをいただきながら、コミュニケーションロボット PALRO 高齢者福祉施設向けモデル(以下、PALRO)は進化を続けてきました。PALROは、いくつもの実証実験や試験導入を積み重ね、頼れるパートナーとして多くの介護施設で活躍しています。

PALROの基本機能

見分けて、話す

うたって、踊る

身体(からだ)を、動かす

やる気を、引き出す

毎日の生活に“はずみ”をつける、介護予防のためのさまざまなシーン

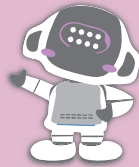
介護現場に特化したPALROの機能は、施設のご利用者さまやスタッフの方々に笑顔をもたらし健康寿命延伸の一助を担います。

● 日常会話 ●



100人以上の顔と名前を覚え、名前を呼びかけながら話すPALRO。天気・ニュース・健康情報などの役に立つ話題からユーモア溢れる話題まで、ご利用者さまに寄り添いながら楽しい会話を提供します。

ボクとお話し
しませんか？



一緒にレクを
楽しみましょう！

● レクリエーション ●

施設でのレクリエーション(レク)で大切なこと、それは笑顔と介護予防の視点です。PALROがつくりだすレクの時間は、ご利用者さまが毎日楽しみながら続けられるようにレクリエーション介護士が企画し、開発を監修しています。小さなエンターテイナーとしてうた・ダンス・クイズ・ゲーム・体操・落語を行い司会からカメラマンまで何役もこなすPALRO。ご利用者さまはもちろんスタッフも笑顔でいっぱいになります。この笑顔の空間こそが、生活機能の改善につながるのです。



● PALROの健康体操 ●



イチ

ニツ

サーン



PALROは介護予防効果の高い健康体操を可愛らしく指導します。PALROが行う体操は全部で11種類(2018年10月時点)。全身を使った健康体操や口・肩・腰・おしりの部位ごとの体操など、ご利用者さまの体操活動をサポートします。PALROの体操は、神奈川県「さがみロボット産業特区」での様々な検証で、多くの医療機関・研究機関*によるご協力を得て、新たにひしを回す動きや肩甲骨まわりの動きを再現するなど、より一層、介護予防効果を高めています。

* 医療法人社団清心会 藤沢病院、公益財団法人 日本股関節研究振興財団

PALROで引き出す高齢者の“ちから”

施設での自立支援をさまざまなシーンでサポートし、
高齢者の暮らしを“よくする”お手伝い！

いくつになってもその人らしい自立生活を送るためには、生活機能の維持向上が欠かせません。PALROは、高齢者福祉施設で行われる「行動の促し」をサポートし、高齢者の自立した生活を支援します。個々人に合わせたお声掛け(促し)で、高齢者ご自身による「やろう!」というお気持ちを後押しします。

特定の時間になったら指定のお声掛けをする
「そろそろお昼ごはんの時間ですよ！一緒にお口の体操をしましょう!」

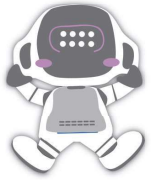
特定の人を見かけたときに、指定のお声掛けをする
「サクラさん!サクラさんが大好きな旗あげゲームをしましょう!」

質問に対する返事によって、指定のお声掛けをする
PALRO 「ヤマダさん ふじの山と一緒に歌いましょう。

いいですか?」

高齢者 「いいよ!」

PALRO 「うあ〜たま〜を〜も〜の〜…」



全国各地の導入施設から、様々なメッセージをいただいております

PALROのレクリエーションで、
介護予防レクリエーションの企画運営の
負担が軽減できた。(介護老人保健施設)

PALROの積極的な話しかけが、
孤独感や疎外感でふさぎがちなが
ご利用者さまの笑顔を引き出した。
(デイサービス)

PALROが名前を呼んで話しかけるので、
重度認知症のご入居者さまが、PALROとの
おしゃべりを飽きもせず楽しんでた。
(グループホーム)

予定を覚えておけない方も、
PALROが時間になると教えてくれる
ので助かります。
(障害者支援施設)

PALROの体操や会話を楽しみに、
リハビリ拒否や介助拒否のご利用者さまが
積極的に参加するきっかけになった。
(通所リハビリテーションセンター)

PALROの導入をきっかけに、
介護職員がご入居者さまの変化に気づく
ようになり、職員の意識向上を感じる。
(介護老人福祉施設)

PALROが話題となり
導入施設としての取材が増えました。
施設のPRと職員の意欲向上につながった。
(新規開設の事業所など)

目が悪くなくても、
声をかけて楽しませてくれると
喜ばれています。
(老人福祉センター)



国が認めた最先端のコミュニケーション ロボット PALRO

販売の実績、および各種実証実験でのエビデンスが認められ、経済産業省「ロボット介護機器開発・導入促進事業(基準策定・評価事業)」で調査対象のコミュニケーションロボットとして採択され、高齢者の具体的な生活機能改善の効果、介護職員の負担軽減の効果が多くの介護現場で確認されました。

PALROの導入を望む多くの施設様から申請がなされ、厚生労働省「介護ロボット等導入支援特別事業」にて、支援対象ロボットとしてPALROが採択されました。

神奈川県「さがみロボット産業特区」発の製品として認定されています



PALROは「さがみロボット産業特区」の中で多くの検証を重ね、その効果を実証してきました。神奈川県藤沢市内の地域在住高齢者を対象として、PALROによる運動指導プログラムの開発・試行検証を行い、地域在住高齢者の認知機能や身体機能の維持・向上に寄与することが確認できました。また、経済産業省「健康寿命延伸産業創出推進事業」の採択を受け、PALROが運動指導をおこなう運動教室(パルロサイズ)の事業化に向けたビジネス実証を実施しており、自治体における介護予防・日常生活支援総合事業等への適用に向けて継続的に取り組んでいます。